

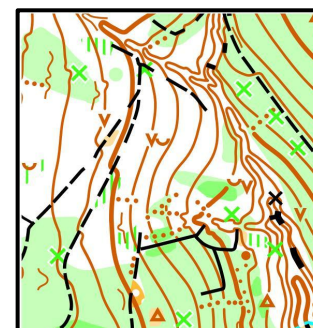
Првенство Београда на дугој дистанци 2020.

недеља 22. новембар, Авала

Технички билтен:

- Организатор: Оријентиринг савез Београда
- Директор такмичења: Ђорђе Загорац
- Технички директор: Сава Лазић
- Контролор такмичења: Срђан Марковић
- Покровитељ: Секретаријат за спорт и омладину града Београда
- Такмичарски центар: планинарски дом и ресторан "Чарапићев брест": <https://cutt.ly/Hg7u9iY>
- Сатница такмичења: регистрација од 09:00, старт у 11:00, дечија трка 13:00 часова
- Тип трке: дуга дистанца, размера: 1:10000/E=5м
- Карта: Постојећа (ажурирана у периоду септембар-новембар 2020.)
- Терен: шума различите проходности, пуно рељефних облика, увала, гребена, потока, сувих јаркова, рупа, пањева и камења; прилично стрм терен
- Планер и постављач стаза: Сава Лазић
- Пријаве: **закључно са четвртком 19.11.2020. у 12:00 часова** преко ОРИС система или на bgorijentiring@gmail.com, Контакт: 064 259 30 10 - Сава Лазић
- Категорије: према Правилнику ОСС-а, остим што ће **категорије М/Ж21 А, Б и Е бити спојене**; постојаће 2 опен категорије
- Стартнина: млади до 20 година из свих клубова - бесплатно, остали - 500,00 динара; изнајмљивање чипова 150,00 РСД
- Уплате: у такмичарском центру на дан такмичења или на текући рачун ОСБ-а: 205-21338-94, сврха плаћања - Стартнина за Првенство Београда на дугој дистанци 2020
- Долазак до ТЦ: ГСП - аутобус бр. 402 до станице "Бели поток центар", а затим 1500м пешке. За долазак колима погледати линк локације на почетку техничког билтена

- Проглашење: само младих до 20 година из београдских клубова (дипломе, медаље и пехари за победнике), за остале: дипломе у физичком облику за генерални пласман преко својих представника клубова чим се створе услови за то на дан такмичења
- Такмичари наступају на сопствену одговорност!
- **НАПОМЕНА 1: старт је удаљен 1500м од ТЦ са 175м висинске разлике, КРЕНИТЕ НА ВРЕМЕ!**
- **НАПОМЕНА 2: ВОЂЕ ТИМОВА НЕКА САКУПЕ НОВАЦ КАО И СПИСАК СА ЧИПОВИМА ЗА НАКНАДНУ ПРИЈАВУ КАКО БИ ШТО МАЊЕ ЉУДИ ИМАЛО КОНТАКТ МЕЂУСОБНО ЗБОГ СИТУАЦИЈЕ ОКО КОРОНА ВИРУСА**
- **НАПОМЕНА 3: УКОЛИКО КЛУБ ПЛАЋА СТАРТНИНЕ ПРЕКО РАЧУНА, ЈАВИТИ СЕ ДО СУБОТЕ ОКО ПРИПРЕМЕ РАЧУНА**
- **НАПОМЕНА 4: НЕЋЕ БИТИ ОСВЕЖЕЊА НА ЦИЉУ, А ТАКМИЧАРЕ МОЛИМО ДА ОБЕЗБЕДЕ ЛИЧНО ОСВЕЖЕЊЕ. МОЛИМО ВАС ДА ПОШТУЈЕТЕ ПРЕПОРУКЕ ОСС-а, ДРЖАВНИХ ОРГАНА И ЗДРАВСТВЕНИХ УСТАНОВА О ХИГИЈЕНИ И КОНТАКТУ СА ЉУДИМА С ОБЗИРОМ НА ЕПИДЕМИОЛОШКУ СИТУАЦИЈУ!**



Категорија	Ж12	М12, Опен Ц	Ж14, Ж70, Опен Б	Ж55, М70	М14, Ж65
Дужина стазе	2.0 км	2.4 км	3.1 км	3.8 км	3.8
Број КТ	7	9	9	11	10
Успон	75 м	75 м	135 м	200 м	190

Категорија	Ж16, Ж45, М65	Ж18-20, М55	М16, М45, Ж35	М18-20	Ж21, М35	М21
Дужина стазе	4.2 км	4.8 км	5.7 км	7.0 км	6.5 км	8.2 км
Број КТ	11	14	15	17	16	21
Успон	200 м	210 м	215 м	350 м	330 м	390 м